



2 Programar un control remoto para el abridor

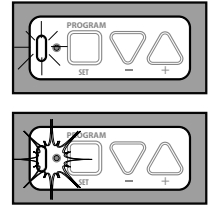
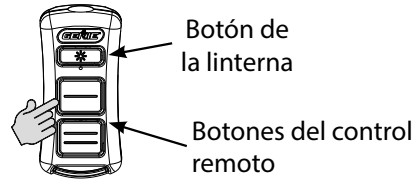
NOTA: Una vez que está en el modo de programación, tendrá aproximadamente 30 segundos para realizar este paso.

NOTA: Mientras programa los botones del control remoto, manténgase por lo menos a 5 pies del abridor. Esto asegura que tenga una comunicación apropiada entre el control remoto y el abridor.

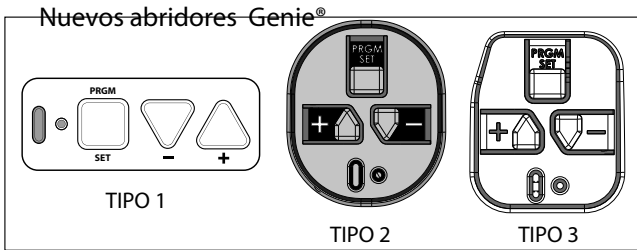
⚠ ADVERTENCIA

LA PUERTA EN MOVIMIENTO PUEDE OCASIONAR LESIONES GRAVES O LA MUERTE.

- NO instale el transmisor a menos que el dispositivo de seguridad del operador de la puerta funcione como es requerido por el manual del operador de la puerta.
- La Consola de Pared debe ser montada a la vista de la puerta, por lo menos 5 pies arriba del piso y alejada de las partes en movimiento de la puerta.
- Evite que las personas se acerquen mientras la puerta esté en movimiento.
- NO permita que los niños jueguen con el transmisor o el operador de la puerta.
- **Si la función inversa de seguridad no funciona correctamente:**
- Cierre la puerta y después desconecte el abridor usando la manija de liberación manual.
- NO use el transmisor o el operador de la puerta.
- Consulte los Manuales del Propietario de la Puerta y del Abridor antes de intentar cualquier reparación.



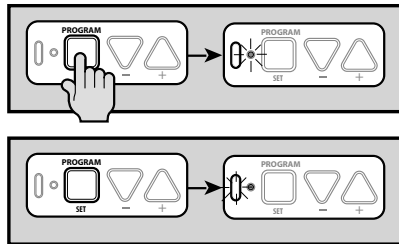
1 Poner el abridor en el Modo de Programación



Existen 3 tipos de teclados de programación. El tipo 1 es el que se muestra en estos pasos. Todos los botones cumplen la misma función y la programación es la misma para todos los tipos mostrados arriba.

Poner el operador en el modo de programación: TIPO 1-2-3

1. Oprima y sostenga el botón de programación hasta que la luz LED redonda se vuelva azul, después suéltelo.
2. La luz LED redonda se apagará y la luz LED larga empezará a parpadear en color morado.

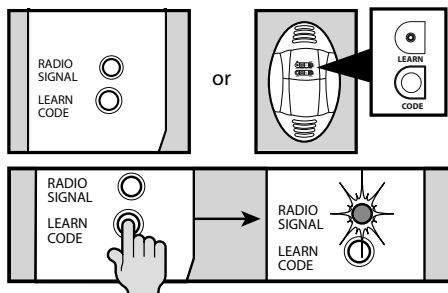


Proceda al paso 2

-O- Abridores Genie® y receptores externos fabricados entre 1995 y 2011

Ponga el operador en el modo de programación:

1. Oprima y suelte una vez el botón del Código de Aprendizaje. La luz LED roja empezará a parpadear.



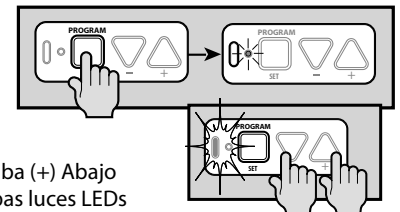
Proceda al paso 2

3 Control remoto perdido o robado/Borrar todos los controles remotos

Esto pertenece a todos los TIPOS de teclados indicados en la sección 1.

Nuevos abridores Genie®

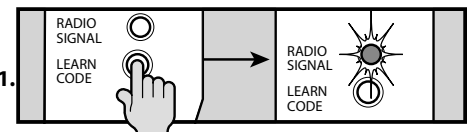
1. Oprima y sostenga el botón de programación hasta que la luz LED redonda se vuelva azul, después suéltelo.
2. Oprima y sostenga los botones Arriba (+) Abajo (-) al mismo tiempo, hasta que ambas luces LEDs parpadeen en azul y se APAGUEN.



-O-

Abridores Genie® y receptores externos fabricados entre 1995 y 2011.

- Para borrar todos los controles remotos de todos los otros tipos de abridores Genie®, Oprima y sostenga el Botón del Código de Aprendizaje hasta que la luz LED deje de parpadear.



Comience en el paso 1 para reprogramar sus controles remotos.

NOTA: El borrar la memoria del control remoto del cabezal eléctrico borrará TODOS los controles remotos programados y teclados inalámbricos. Su abridor dejará de reconocer cualquier señal de cualquier control remoto, inclusive un control remoto faltante.

Oprima el botón de la linterna LED una vez.

La linterna LED operará hasta que el botón sea oprimido otra vez o cuando hayan pasado 4 minutos.

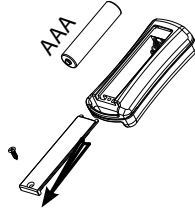
Después de 4 minutos la luz LED parpadeará indicando que la luz se apagará automáticamente.



Reemplazar la pila

Reemplace la pila del control remoto con una pila AAA.

1. Remueva el tornillo y presione hacia abajo en la parte superior del compartimiento de la pila y deslícelo hacia afuera.
2. Haga corresponder los símbolos de polaridad de la pila dentro del compartimiento y reemplace la misma.
3. Alinee la tapa, cierre el compartimiento, y coloque el tornillo.



Si desea ayuda o información adicional, visite nuestra página de Internet www.GenieCompany.com, contacte a nuestro grupo de Atención al Cliente llamando al 1-800-35-Genie, o escríbanos directamente a:
The Genie Company
One Door Drive, PO Box 67, Mount Hope Ohio 44660

Declaración de la Parte 15.21 de la FCC:

Los cambios o modificaciones que no estén aprobados expresamente por la parte responsable del cumplimiento podrían anular la autoridad del usuario para operar el equipo.

Declaración de la FCC/IC:

Este dispositivo cumple con la Parte 15 de la FCC y con las normas RSS de exención de licencia de Industry Canada. La operación está sujeta a las dos condiciones siguientes: (1) este dispositivo no podrá ocasionar interferencia perjudicial, y (2) este dispositivo debe aceptar cualquier interferencia recibida, incluyendo la interferencia que podría ocasionar la operación no deseada del dispositivo.